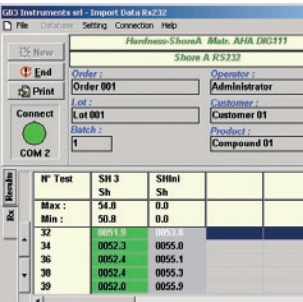




# Manual Digital Hardness Tester



Tragbares Härteprüfgerät mit Maßeinheit Shore (A, D, 00) und elektronischer Konsole digital, tragbar, mit Batterie betrieben



Das Kalibrierzentrum SIT von Gibitre Instruments stellt auf Anfrage SIT Kalibrierzertifikate aus

## Geräteeigenschaften

Digitaler Härtemesser zur Shore (A, D, 00) Härtemessung mit elektronischer Konsole, Batterie betrieben.

Es können bis zu 2000 Tests (bis zu 40 Produktidentifikationskennziffern, bis zu 50 Härtemessungen für jede Kennziffer und den entsprechenden Durchschnitt) gespeichert werden. Für jede Härtemessung werden die ursprüngliche Härte und die nach der, vom Benutzer vorgesehenen Prüfzeit gespeichert.

Die Daten können durch den seriellen Ausgang RS 232 in den PC übertragen werden.

Unterschiedliche Härtemaßeinheiten können an die Konsole angeschlossen werden. Die Konsole kann mit aufladbaren Batterien (inklusive) betrieben werden oder mit Strom.

## Gebrauch des Gerätes

Das Gerät kann zur manuellen Messungen (für Shore A und Shore 00) oder in Kombination mit einem Gestell benutzt werden.



Im Falle einer manuellen Prüfung ist das Gerät ( mit Normgewicht ausgestattet) einfach auf die Proben zu legen.

Das Härtemaß wird automatisch am Prüfungsende gespeichert Die Montage des Geräts auf dem Halter ist extrem einfach: die Maß-Einheit muss einfach in die Bohrung im Sitz eingeführt werden.

Wenn der Probenständerteller manuell angehoben wird und das Härtemessgerät in Kontakt mit der

Probe kommt, beginnt die Prüfung automatisch. Der Härtewert wird am Ende der Prüfungszeit eingespeichert.

## Zubehör

Härtemessersupport.  
Software Gibitre\_Serial zur Aufnahme der Ergebnisse in der Konsole.  
Kalibrierungszertifikat SIT ausgestellt vom Kalibrierzentrum der Gibitre Instruments  
(Kalibrierungszertifikat SIT N° 182).

<b>Gerät gemäß den Normen</b>	ASTM D 2240, ISO 7267 e 868, DIN 53 505
<b>Verfügbare Härtesensoren</b>	Shore A, Shore D, Shore 00
<b>Vollausschlag</b>	100 Punkte Shore
<b>Auflösung</b>	0.1 Punkte Shore
<b>Gewicht des Härtemessers</b>	1000 g (Shore A)
<b>Ausmaß der elektronischen Konsole</b>	(Breite x Tiefe x Höhe) 100 x 200 x 40 mm
<b>Gewicht der digitalen Konsole</b>	500 g
<b>Speisung der digitalen Konsole</b>	Aufladbare Batterien ca.10 Std. Laufzeit - Batterie und Aufladegerät sind in der Lieferung enthalten
<b>Gestelleigenschaften</b>	Vertikale Einstellung der Härtemesserposition
<b>Gestellgewicht</b>	5 Kg
<b>Gestellausmaße</b>	(Breite x Tiefe x Höhe) 200 x 200 x 350 mm